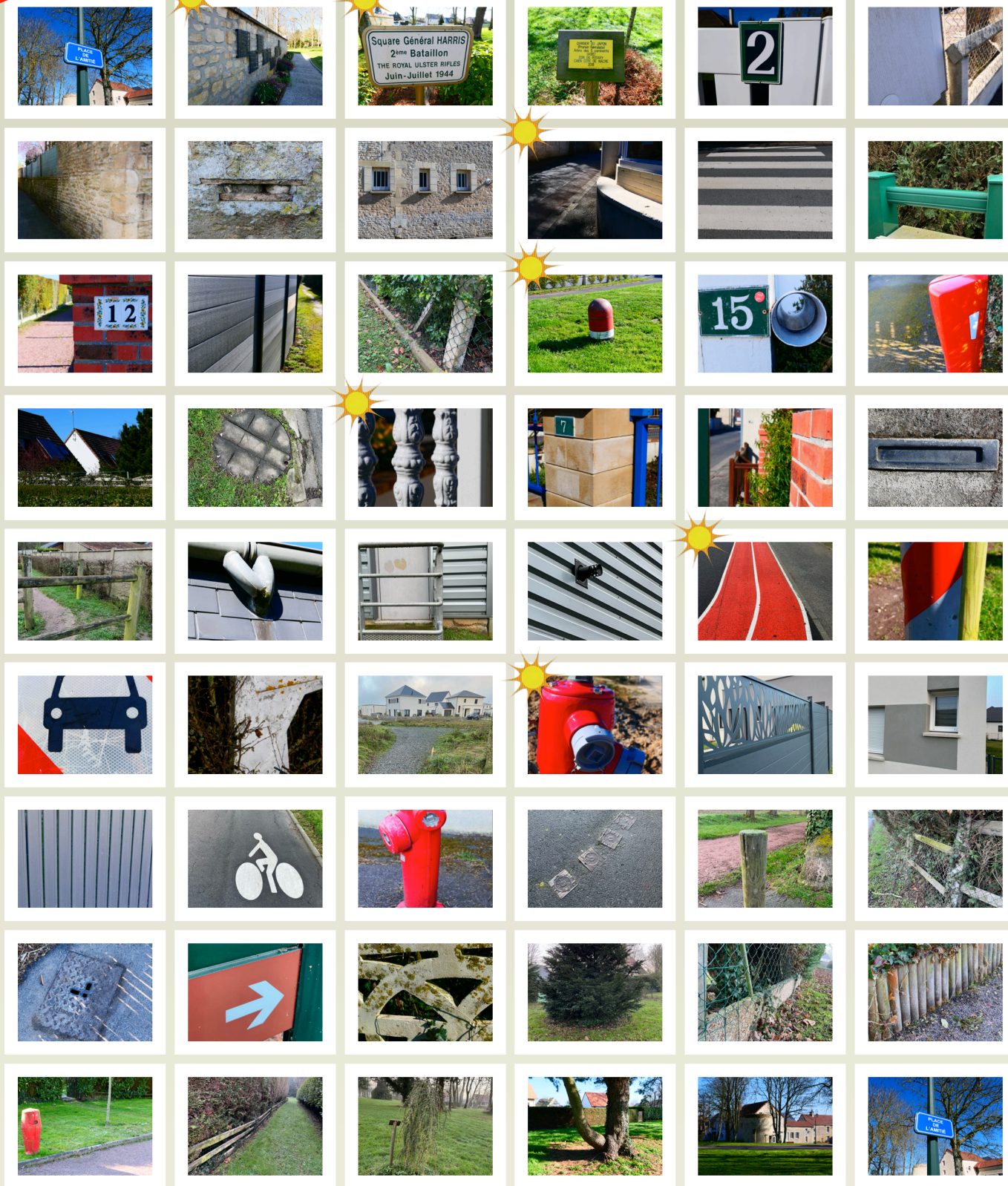


plus d'une heure
1,5km

Balade ludique "JAUNE"

Départ

Attention en traversant les rues



Chaque photo vous indique la nouvelle direction à prendre ou celle à suivre, parfois il faut chercher un peu pour s'orienter, soyez observateur. Le départ est place de l'amitié.

La carte de cette page est là pour vous aider au cas où !!!!!

Bonne balade



LIGNE 1 :
**Combien de carrés de tôles sont apparents sur le mur du cimetière ?
 Quel est le nom latin de l'arbre du monde, Square Général Harris ?**

LIGNE 2 :
Comment s'appelle la résidence de la photo 4 ?

LIGNE 3 :
Faites une pause sur le banc : combien de boulons et de vis sont apparents sur le banc pour le fixer ?

LIGNE 4 :
À quoi correspond la 3eme photo.

LIGNE 5 :
Au stade, Combien de poteaux et de projecteurs participent à l'éclairage du terrain ?

LIGNE 6 :
**Vous êtes rue de la serpe, le lotissement (Clos St Martin) est implanté sur une ancienne ferme aristocratique gauloise datant du 2eme siècle avant JC.
 Quel personnage de la série Astérix utilisait une serpe et pour quoi faire ?**

Les questions (pour les petits champions) correspondent aux petites étoiles dessinées sur le parcours photo

- 1-11 carrés, cerisier, prunus serrulata.
- 2-Résidence du Manoir.
- 3-8 boulons et 4 Vis.
- 4- Une partie du portail 18 rue de l'avenir
- 5- 4 poteaux et 12 projecteurs
- 6-Le Druides l'utilise pour aller couper le gui dans les arbres.